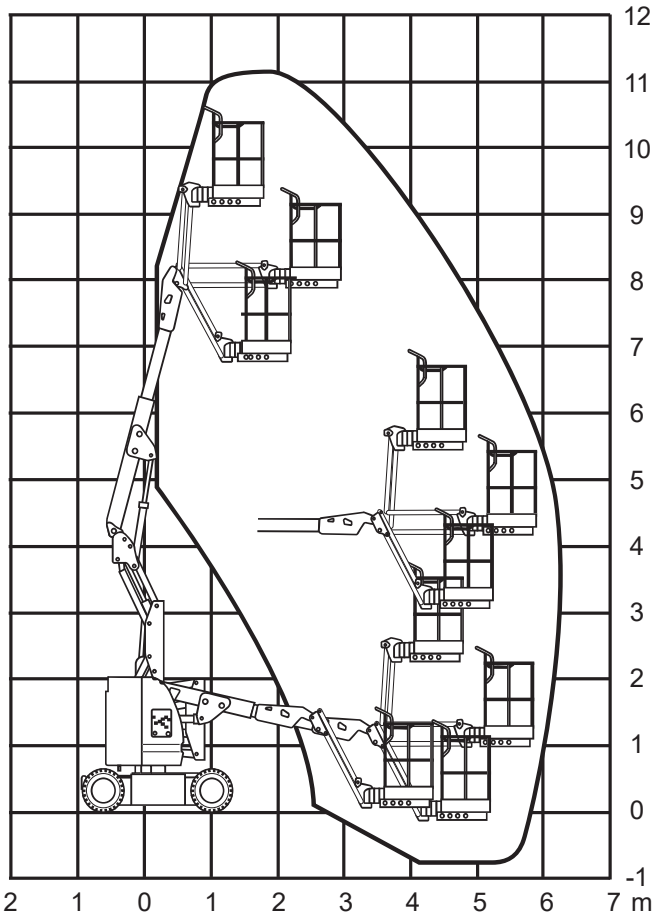


JLG E 300 AJP

Technische Daten



Arbeitshöhe	10,97 m
Plattformhöhe	8,97 m
Seitliche Reichweite	6,12 m
Plattförmmaße	0,76 x 1,22 m
Plattförm Ausschub	- m
Gesamtlänge	5,74 m
Gesamtbreite	1,22 m
Gesamthöhe	2,01 m
Höhe minimum	2,01 m
Tragfähigkeit	230 kg
Gesamtgewicht	7.100 kg
Steigfähigkeit	25 %
Bereifung	Nicht markierend
Antrieb	Elektro

