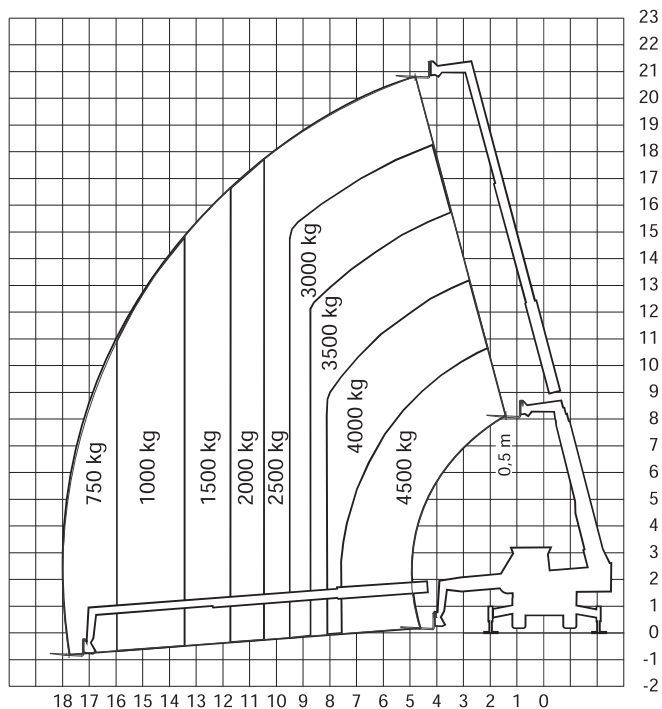


Merlo Roto 45.21 MCSS



Technische Daten

Max. Hubhöhe	20,80 m
Max. Tragkraft	4.500 kg
Max. Ausladung	18,00 m
Gesamtlänge ohne Gabel	6,60 m
Gesamtbreite	2,40 m
Abstützbreite variabel	2,40 - 4,95 m
Gesamthöhe	2,99 m
Gesamtgewicht	14.500 kg
Fahrgeschwindigkeit	20 km/h
Bereifung	Schaumgefüllt
Antrieb	Diesel, Allrad

